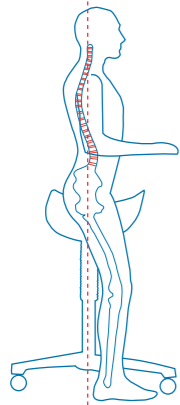


# Mon sièges-selle Score: un confort d'utilisation optimal

**1** Le dossier prend une forme anatomique et soulage les épaules tout en soutenant parfaitement le bas du dos.

**2** La selle anatomique qui incline le bassin et place la colonne vertébrale dans une bonne position pour une posture décontractée.

**3** Pour ajuster correctement le siège à l'aide du mécanisme d'inclinaison, tirez le levier du siège vers le haut et inclinez légèrement le haut du corps vers l'avant. L'assise du tabouret s'inclinera. Veillez à ce que l'élévation de votre bassin soit telle que cela vous apporte une position correcte et saine du dos.



**4** Pour ajuster votre tabouret à selle à la bonne hauteur, tirez le levier de montée par gaz vers le haut. Votre tabouret à selle est à la bonne hauteur si les pieds touchent le sol et les genoux sont légèrement pliés.

**5** Un "mécanisme d'équilibre pour une assise en mouvement" est une option disponible. L'assise "bouge" lorsque vous changez de position d'assise et veille à ce que votre bassin et votre dos conservent une posture optimale.

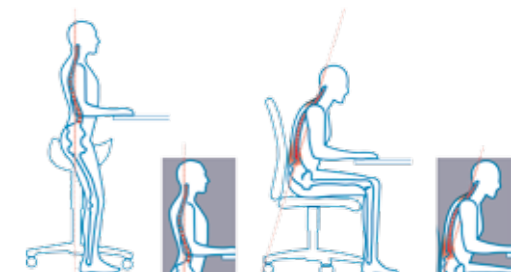


**6** Le modèle classique est muni d'une jambe croisée ø 54 cm et de grandes roulettes pour augmenter la mobilité.



## Les sièges-Selles Jumper et Amazone

- siège à la selle anatomique
- disponible en assise étroite et large
- à équiper du mécanisme Score "Balance" (uniquement pour les modèles sans dossier)
- revêtement transparent pour une meilleure hygiène
- disponible en version "Bicolore"
- grandes roulettes pivotantes pour une plus grande mobilité



## Votre distributeur Score



Score BV  
Feithspark 5  
NL-9356 BX TOLBERT  
LES PAYS BAS  
T. +31 (0)594-554000  
F. +31 (0)594-554040  
E. info@scorenl.com

## Bicolor Jumper/Amazone



Pour l'assise le choix se fait entre des coloris vifs, le vert K81, le rouge K87 ou l'orange K93 (nouveau). Les bordures sont toujours anthracite K85. D'autres mariages sont possibles moyennant un supplément de prix. Merci de nous contacter.



## Les sièges-Selles Jumper et Amazone

- ont une assise de forme anatomique, qui corrige la position du bassin et de la colonne vertébrale
- déchargent la pression à hauteur du bassin, et préviennent les maux de dos
- ont une petite embase, munie de grandes roulettes pour un mouvement libre et aisé.
- donnent la possibilité d'être au plus près du patient, voir de l'emplacement de travail
- aident à ne pas devoir s'étendre ; ce qui empêche les maux de la nuque et charges sur les épaules.
- peuvent être équipés d'un système "Balance" qui suit tous les mouvements
- peuvent être équipés d'une commande de réglage de la hauteur aux pieds
- existent également en finition "sans coutures" là où l'hygiène est prioritaire
- existent en version étroite (Amazone) ou large (Jumper)



### Jumper/Amazone

Le siège Amazone a une assise plus fermée que le Jumper. Livré en simili ou plusieurs coloris dans la gamme stamskin. Disponible avec plusieurs mécaniques différentes, entr' autre le système "Balance". Consultez nous pour les différentes options et les accessoires.

## Revêtement transparent

Pour des postes de travail propres, le revêtement transparent donne un résultat sans aucune couture. En l'absence de coutures, les saletés ne peuvent pas s'accumuler. Convient parfaitement aux dentistes, chirurgiens, laborantins et enseignants. Le revêtement transparent peut aussi bien être appliqué au Jumper qu'à l'Amazone.



### Jumper/Amazone avec dossier

En plus, nous introduisons un nouveau dossier pour nos selles. Plus de confort et plus de support, plus de libertés dans les mouvements. Le dossier est réglable en hauteur et inclinable. En cas de choix bicolor, le dossier sera toujours livré en finition anthracite K85.

### Barrage

Le nouveau dossier sera également utilisé sur nos barrages, avec accoudoirs 8 Le barrage est livrable en version Amazone ou Jumper.

### Jolly

Le petit siège Jolly, monté d'une selle, type vélo, avec assise fixe, peut être utilisé dans les petits espaces.

## Jumper Balance et Amazone Balance

Le mécanisme d'équilibre se déplace dans le sens de gravité de la partie supérieure du corps lorsque l'utilisateur ajuste sa position.

Cela développe le renforcement musculaire grâce auquel l'état du dos s'améliore. Le degré du mécanisme d'équilibre est à régler à votre entière convenance en tirant sur un anneau situé sous la selle.

Pour les personnes plus légères que la moyenne. La forme de la selle vous amène automatiquement dans la bonne posture.

Cela, associé au mécanisme d'équilibre, fait des tabourets à selle Score une solution unique à vos problèmes.

### 360° Support

360° rotatif dos/accoudoir pour supporter les bras ou le dos



## Suggestion: La pédale de commande

Le tabouret à selle peut être équipé d'une pédale de commande. De cette manière, vous pouvez régler le tabouret à selle à la bonne hauteur de travail à l'aide du pied. Très pratique si vous devez garder les mains libres et/ou stériles pour vos activités, comme c'est le cas pour les chirurgiens par exemple.



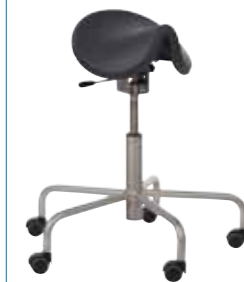
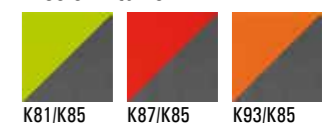
### Couleurs disponibles:

Disponible en Stamskin® TOP PUxx pas. 1, Trevira (tissu) et en similicuir noir.

#### Stamskin



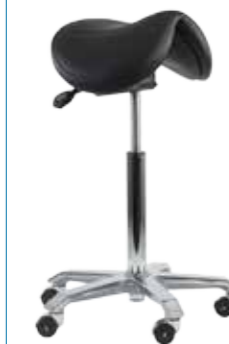
#### Bicolor Stamskin



antibactérien

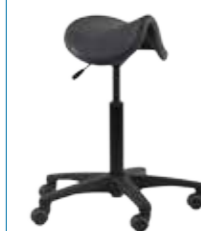
### Amazone en acier inoxydable

L'acier inoxydable résiste à la corrosion et empêche la prolifération des bactéries. Le réglage de la hauteur par gaz résistant à l'humidité est tout à fait unique. Idéal pour des postes de travail hygiéniques et/ou humides qui sont fréquemment nettoyés. Grâce à ses grands pieds, le sol peut être facilement nettoyé. L'assise est conçue à base de Pur (polyuréthane) et n'est pas inflammable, ne contient pas de CFC et résiste à différents produits chimiques agressifs. Pour un effet haute brillance et une meilleure protection, le polissage électrolytique est aussi une solution.



### Amazone/Jumper ESD ou Cleanroom (salle blanche)

Un tabouret ESD sécurisé équipé de composants conducteurs et d'un revêtement qui peuvent être équipés d'une résistance de 1 Mohm pour une décharge contrôlée. Voici notre devise: "pas de charge, pas de décharge". Les produits Score ESD respectent la norme IEC 61340-5-1 et sont testés par "l'Institut de Recherche Technique SP" en Suède. Cleanroom (Salle Blanche) testé par l'Institut Fraunhofer.



### Amazone Polyuréthane

L'Amazone, finition Polyuréthane est idéalement utilisé dans des lieux dits; agressifs. P.ex. de produits chimiques. En plus il est facile à l'entretien.